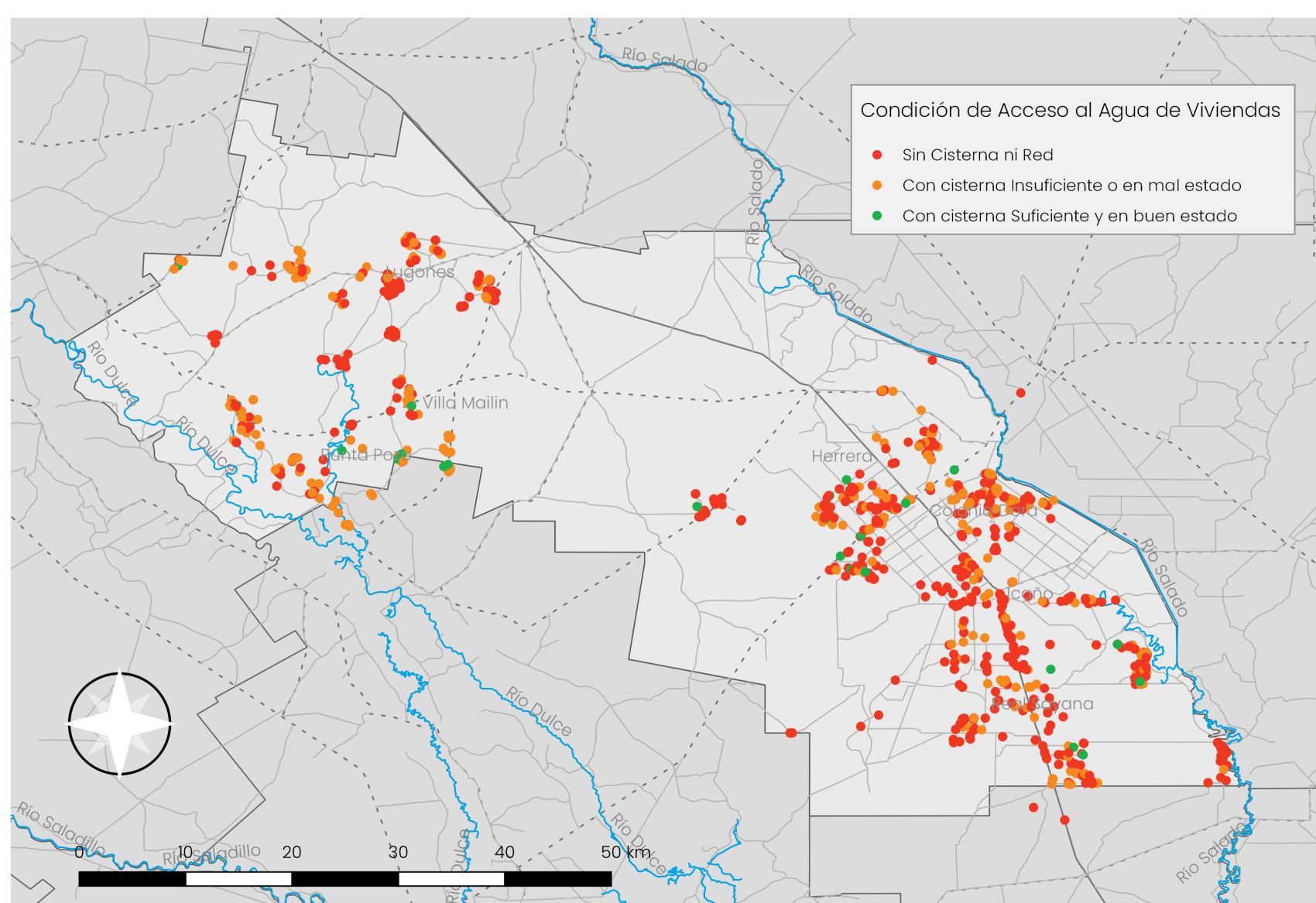


# SITUACIÓN DE ACCESO AL AGUA EN COMUNIDADES RURALES DISPERSAS

UN ANÁLISIS A PARTIR DEL RELEVAMIENTO DE HOGARES EN 60 PARAJES DEL DEPARTAMENTO AVELLANEDA, SANTIAGO DEL ESTERO

María Hernández y Natalia Zlachevsky, Ingeniería Sin Fronteras Argentina  
Eje 8: Economía y Producción Sostenible

## TERRITORIO



Los resultados comprenden una muestra de 1.076 hogares de 60 parajes rurales y representa a un 40% de la población que habita en comunidades dispersas en el departamento Avellaneda.

## GESTIÓN DEL AGUA

- En el 88,47% de los hogares las personas deben trasladarse para conseguir agua, más del 35 % de los que se trasladan realiza esta tarea a pie y el 45,61% lo hace más de una vez por día.
- En el 82,4% de los hogares el agua no es tratada de ninguna manera.

## SALUD

Además de las consecuencias evidentes de no disponer de agua segura sobre la salud, el traslado y acarreo cotidiano afectan a las personas. Es de suponer que la tensión generada por la amenaza constante de quedarse sin agua también impacta sobre la salud, entendida de manera integral.

## GÉNERO

A la sobrecarga de las mujeres en las tareas de cuidado, se suma la gestión del agua, profundizada por el trabajo estacional de los varones que los lleva a emigrar. Concluimos que cualquier intervención en el acceso al agua segura, tendrá una repercusión positiva en mujeres y niñas, en la medida en que incorporen el enfoque de género.

## ACCESO



Sistemas de cosecha y almacenamiento de agua de lluvia: una solución que permite atravesar la sequía y la adaptación a la crisis climática.

- En el 50,46% de los hogares se bebe agua no apta para consumo humano en temporada de sequía.
- El 64,09% depende del camión cisterna.
- El 65% no cuenta con infraestructura de almacenamiento (cisternas) y en la sequía solo el 9,44% usa agua de lluvia para beber y cocinar.

## SOBRE LA SOLUCIÓN

Generar e implementar políticas públicas que solucionen el acceso a agua segura en las comunidades rurales dispersas requiere:

- identificar las necesidades.
- estimar la envergadura de la problemática en el país.
- poner en prioridad el problema a nivel nacional, provincial y local.
- asignar recursos presupuestarios estatales.
- adaptar mecanismos y procesos administrativos al contexto.
- generar convenios y alianzas efectivas entre los distintos sectores
- planificación a largo plazo.